

WindowsXPを利用してNSCDNetへアクセスしている端末へのご注意

NSCDNetサーバへアクセスしている検索端末のOSがWindowsXPの場合、以下の現象が発生する場合があります。

【現象】

NSCDNetサーバが停止したとき、クライアント端末からアプリケーション（Microsoft製品Officeなど）を起動するとレスポンスが遅くなる場合がある。

【原因】

クライアント端末のOSがWindowsXPの場合、クライアント端末に登録されているアプリケーションを起動すると、OSはレジストリ（\HKEY_CLASSES_ROOT\Applications）に登録されている拡張子を確認します。（NSCDNet導入後）

NSCDNetは、「ada」「adb」という拡張子をクライアント端末に登録しており、NSCDNet検索アイコンを起動すると「ada」が動作し、ネットワーク上の「\\サーバ名\INTRANET\CLIENT32\ROCKET.EXE」を探してプログラムを動作させます。

NSCDNetの検索アイコンを初めてクライアント上で実行すると、WindowsXPは「\HKEY_CLASSES_ROOT\Applications\ROCKET.EXE」を自動的にレジストリに追加します。このレジストリの値にNSCDNetサーバの共有ディレクトリ「\\サーバ名\INTRANET\CLIENT32\ROCKET.EXE」が含まれている為、NSCDNet以外のアプリケーションを起動した場合でも「ada」拡張子に登録されているパスをネットワーク上で探します。その為、サーバが停止している時に、アプリケーションを実行するとサーバの検索を何度か繰り返します。この時間がレスポンス低下に繋がります。

【対処方法】

各端末のレジストリ内にあるApplicationキー内部にネットワークパスが登録されている事が原因になっています。このネットワークパスを削除する事で対処できます。

対処方法は以下のどちらかで対応可能です。

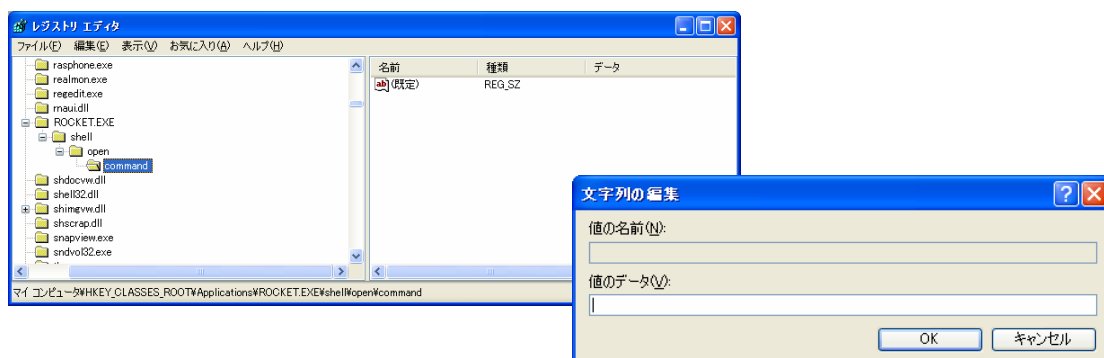
1. クライアントのレジストリ内にあるCommandキーの値を削除する。

注意 レジストリ削除の操作を間違えると、システムが起動できなくなる可能性があります。

[\HKEY_CLASSES_ROOT\Applications\ROCKET.EXE\shell\open\command]キーの中にある値を削除して、値を空にしてください。

「 \\サーバ名\INTRANET\CLIENT32\ROCKET.EXE %1 」 ⇒ 「 」

※ 値を消してしまってもNSCDNetの動作に問題はありません。



2. 弊社作成の初期設定削除ツールを使い、レジストりに登録されているNSCDNet関連の値を削除して、再度初期設定を行う。

- ①各クライアントに「初期設定のレジストリ削除」用プログラム「ROCKIN.EXE」を配布し、各端末上（admin権限）で実行してください。
レジストリ内にあるNSCDNet関連の値を削除します。



「更新日時 2005/09/02 16:45 サイズ 160KB」

【レジストリ値】

HKEY_CLASSES_ROOT¥.ada
HKEY_CLASSES_ROOT¥.ADB
HKEY_CLASSES_ROOT¥adafile
HKEY_CLASSES_ROOT¥MIME¥Database¥Content Type¥Application/vnd.Meridian-Slingshot
HKEY_CLASSES_ROOT¥ADB_auto_file
HKEY_CLASSES_ROOT¥Applications¥Rocket.exe
HKEY_CURRENT_USER¥Software¥Netscape¥Netscape
Navigator¥Viewers¥Application/vnd.Meridian-Slingshot

- ② NSCDNetサーバ上のdocumentフォルダ以下に改良版初期設定ファイル「Rockin.ins」をコピーします。

- (1) ROCKIN.insファイルをサーバにコピーする前に、過去のROCKIN.insを別名に変更してください。
- (2) 新しいROCKIN.insファイルをコピーしたら、過去のROCKIN.insと同じセキュリティ設定に変更してください。

※ 初期設定ファイルを改良版に変更しなければ同様の現象が再発します。



「更新日時 2005/10/04 15:42 サイズ 160KB」

- ③ 各端末からNSCDNetサーバのWebページをアクセスし、初期設定を再度行ってください。
 - (1) Webから新しい初期設定をダウンロードすると、以下のプログラムが保存されます。
 - (2) ファイルをダブルクリックして、初期設定をインストールしてください。



以上