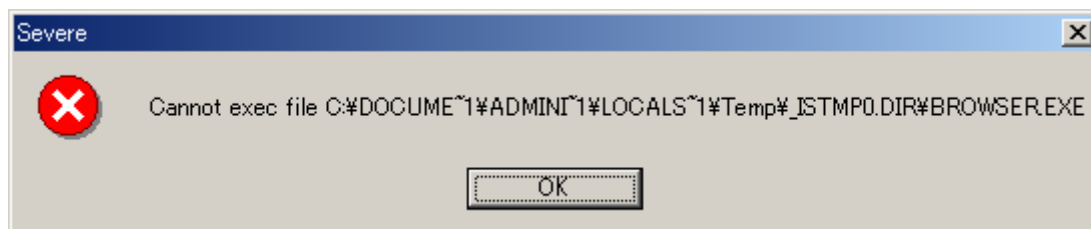


Windows2000初期設定時の不具合

【現象】

Windows2000端末にMicrosoftのWindows Update (KB840987) をインストール後、NSCDNet初期設定を行うと以下のメッセージを表示され正常終了されません。



【メッセージ】

「Cannot exec file C:\DOCUMENT~1\ADMINI~1\LOCAL~1\Temp\ISTMP0.DIR\BROWSER.EXE」

【対処方法】

初期設定用の新しいパッチファイルを入れ替えることで対処できます。

(変更ファイル)

CD/DVDサーバ上のC:\intranet\document\ROCKIN.ins

【ダウンロードファイル】

このURLの横にある (ダウンロード) をクリックしてファイルをダウンロードして下さい。
ファイルはLZH形式で圧縮してありますので解凍して下さい。

- ・ ROCKIN.ins ———— 初期設定パッチファイル
- ・ inst.htm ———— 初期設定インストールメニューサンプル
- ・ inst_netscape.htm ———— Netscape用インストールメニューサンプル
- ・ imagesフォルダ ———— 各種イメージファイル

【手順】

- ① CD/DVDサーバの C:\intranet\document\ROCKIN.ins ファイルのバックアップを取ります。
ROCKIN.ins → ROCKIN.insBAK
- ② 入手した ROCKIN.ins ファイルを C:\intranet\document\ROCKIN.ins 下へ上書きコピーをします。

※このパッチを適応すると初期設定のインストール画面が変わります。

【備考】

初期設定のインストール手順が変更されています。ホームページのマニュアルの変更を行う場合は以下に沿って更新してください。

※お客様で初期設定メニュー(inst.htm)を変更されている場合は、入手したサンプルを参考に變更してください。

- a. C:\intranet\document\inst.htm をバックアップします。
Inst.htm → inst.htmBAK
- b. 入手した 「inst.htm」 ・ 「inst_netscape.htm」 ・ 「images」 ファイル
をC:\intranet\document\ 下へ上書きコピーをします。