

# 1. 各部の名称と機能

## 1.1 NSCDNet Mid / Mid Hyper 前面

■ メインスイッチ ロックキー  
メインスイッチをロックします。

■ アラームリセットスイッチ  
ファン故障時の警告アラームを停止します。

■ 予備スイッチ  
オプション

■ 電源スイッチ  
プッシュスイッチで押すと電源ON状態になります。

■ DVD-ROMドライブ (ドライブ 0)  
DVDチェンジャー - 接続では  
『ドライブ 4』

■ DVD-ROMドライブ (ドライブ 1)  
DVDチェンジャー - 接続では  
『ドライブ 5』

■ DVD-ROMドライブ (ドライブ 7)  
DVDチェンジャー - 接続では  
『ドライブ 11』

■ DVD-ROMドライブ (ドライブ 8)  
DVDチェンジャー - 接続では  
『ドライブ 12』

■ フロッピードライブ

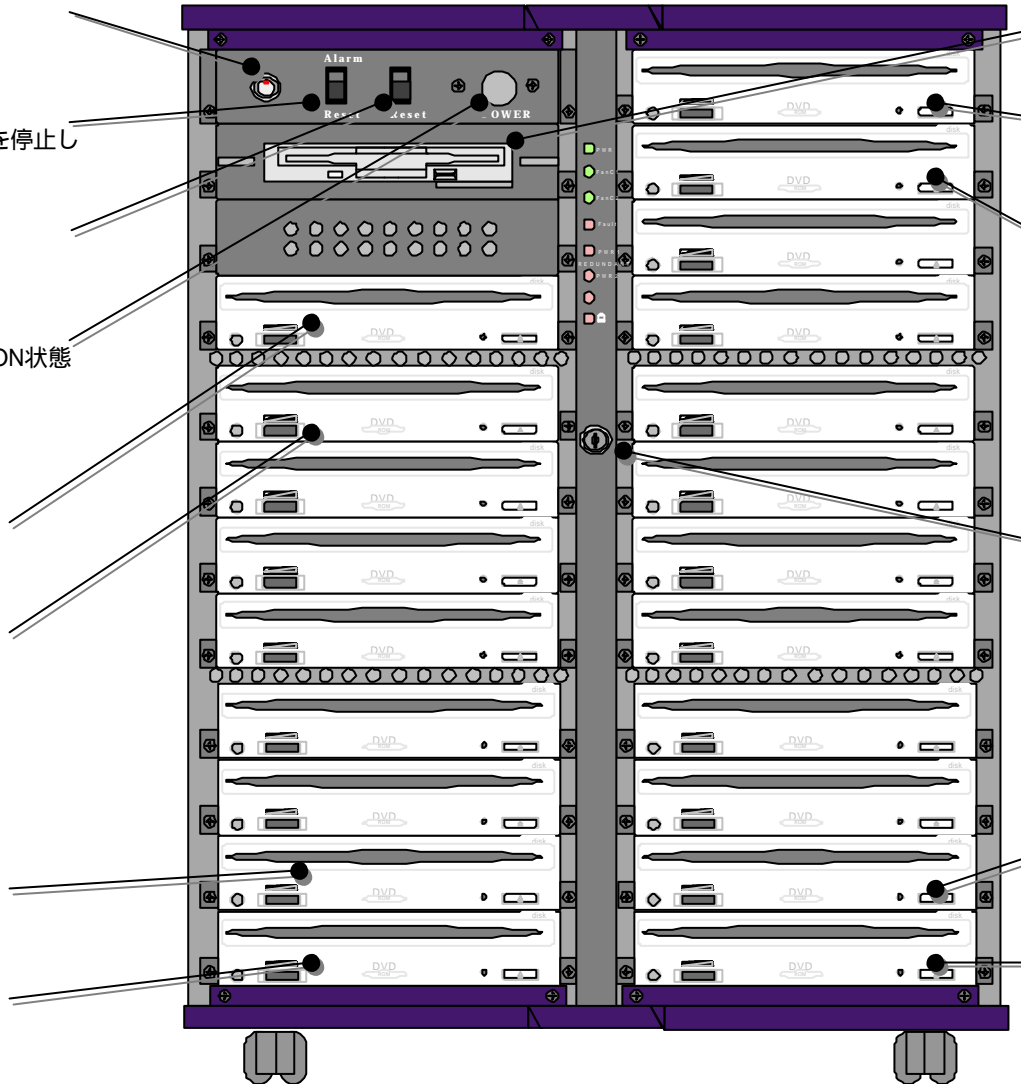
■ DVD-ROMドライブ (ドライブ 9)  
DVDチェンジャー - 接続では  
『ドライブ 13』

■ DVD-ROMドライブ (ドライブ 10)  
DVDチェンジャー - 接続では  
『ドライブ 14』

■ 前面パネルロックキー

■ DVD-ROMドライブ (ドライブ 19)  
DVDチェンジャー - 接続では  
『ドライブ 23』

■ DVD-ROMドライブ (ドライブ 20)  
DVDチェンジャー - 接続では  
『ドライブ 24』



1.2 NSCDNet Mid / Mid Hyper 背面

■ マウスコネクタ  
マウスを接続します。

■ キーボードコネクタ  
キーボードを接続します。

■ USBコネクタ

■ シリアルポート A  
UPSのシリアルケーブルを  
接続します。

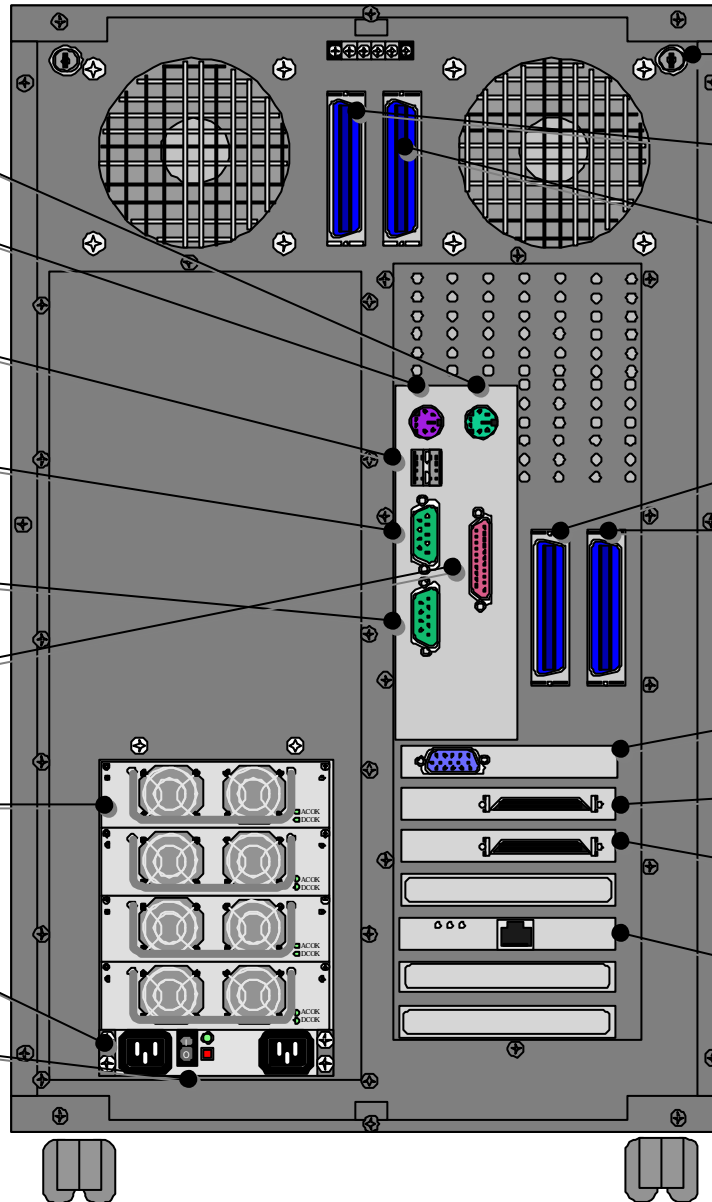
■ シリアルポート B

■ 平行ポート  
プリンター等を接続しま  
す。

■ 電源装置

■ ACインレット  
AC100V 50/60Hzのコンセント  
を接続します。

■ 電源スイッチ  
本体の電源を入/切します。  
「入」 「切」



■ 側面パネルロックキー

■ SCSIポート0 (オプション)  
Expansionの0ポートに接続し  
ます。

■ SCSIポート1 (オプション)  
Expansionの1ポートに接続し  
ます。

■ SCSIポート2 (オプション)  
Expansion2ポートに接続しま  
す。

■ SCSIポート3 (オプション)  
Expansionの3ポートに接続し  
ます。

■ ビデオ信号出力コネクタ  
ディスプレイの信号ケーブル  
を接続します。

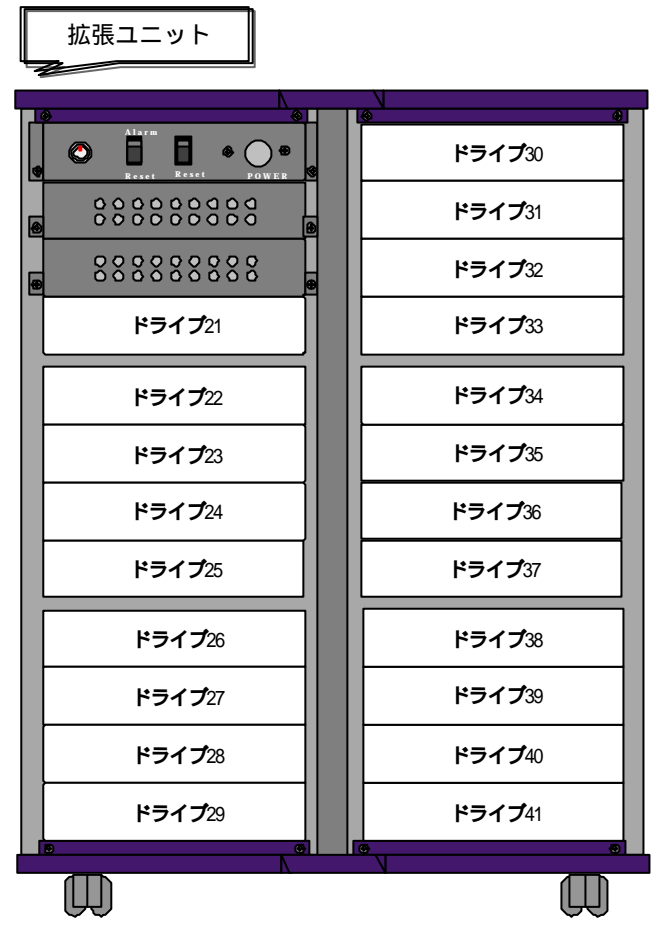
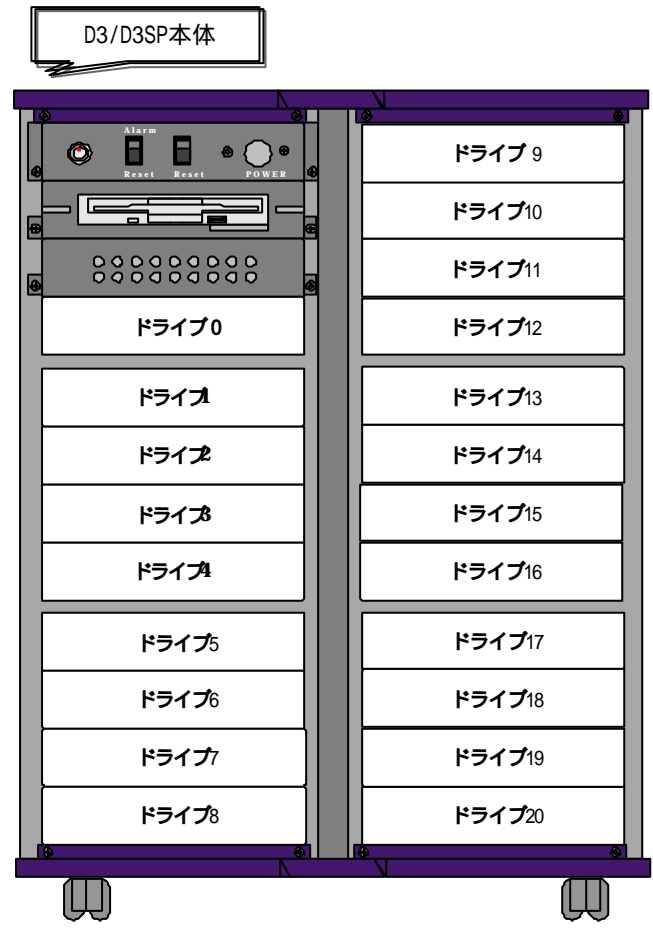
■ SCSIポート  
DVD-ROMチェンジャ  
(オプション)を接続します。

■ SCSIポート (オプション)

■ SCSIポート (オプション)

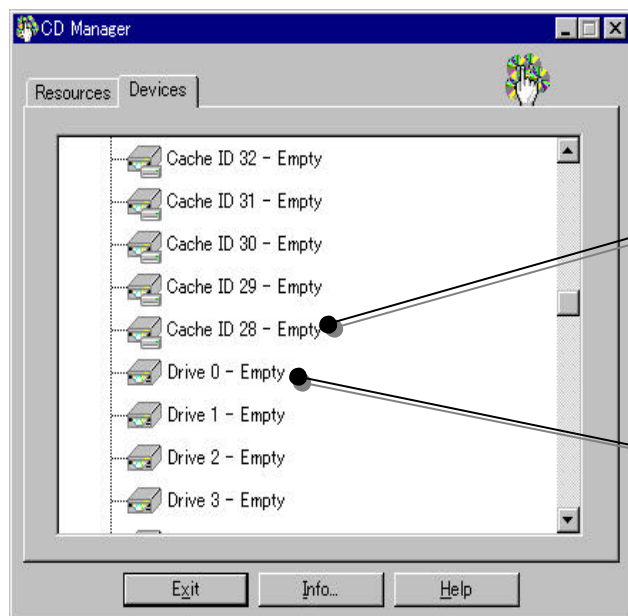
< ドライブ番号について >

DVD-ROMチェンジャーが接続されているタイプ (D3J/D3SPJ) では、ドライブ0～3はDVD-ROMチェンジャーのドライブに割当てられます。そのため、本体のドライブはドライブ4～31になります。



：は、DVDチェンジャー接続時のドライブ番号になります。

DVD-ROMのドライブ番号は、CD Managerの「Devices」に表示されるドライブ番号と同じです。



? Cache ID 28 ~  
DVD-ROMをキャッシュするための仮想ドライブ(ハードディスクの容量によりドライブ数は異なる)

? Drive 0 ~ 27  
本体のドライブ番号と同等  
(DVDチェンジャー接続タイプでは  
Drive4から31)